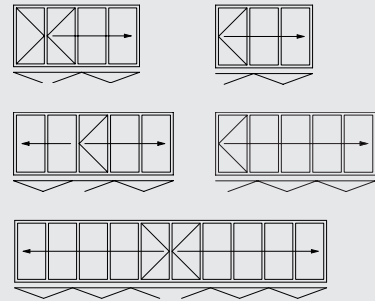


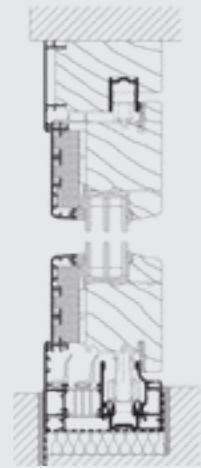
BODENANSCHLUSSBEISPIELE



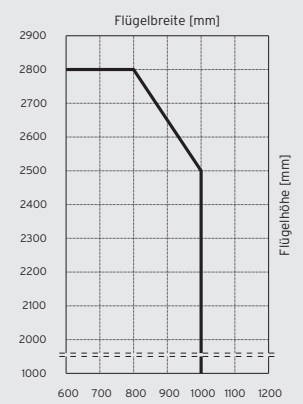
ÖFFNUNGSVARIANTEN



SENKRECHTER SCHNITT



FLÜGELGRÖSSENDIAGRAMM



— gültig für Flügel mit Füllungen und Gläser mit einem Gewicht von max. 40 kg/m²

VARIANTEN

- Unten aufstehende oder oben anhängende Glas-Faltwand
- Je nach Wunsch nach außen, innen, links und/oder rechts faltbar

PROFILTECHNIK

- 96 mm Flügelbautiefe
- Hochwärmedämmtes Holz/Aluminium-Profilssystem: Lamellierte Holzflügelrahmen mit handwerklichen Schlitz-Zapfenverbindungen auf der Innenseite und Aluminiumdeckschalen als Witterungsschutz auf der Außenseite sowie einer dazwischenliegenden Dämmebene
- Die Abdichtung gegen Regen und Wind erfolgt umlaufend in drei Dichtebenen.
- Standard-Hölzer Kiefer oder Fichte, andere Hölzer optional
- Optional Holz aus nachhaltiger Forstwirtschaft

BESCHLAGSTECHNIK

- Keine vorgelagerten Lauf- und Führungsschienen
- Verdeckt liegende Beschläge mit Einhandbedienung
- Gleitende Verriegelung für teilgeöffnete Glas-Faltwand

VERGLASUNG

- Verglasung mit 3-fach Wärmeschutzglas
- $U_g = 0,7 \text{ W/m}^2\text{K}$ mit 3 x 4 mm Float
- Scheibenaufbau von 24 bis 46 mm möglich

OBERFLÄCHE

- Endbehandelte Holzoberfläche nach SL-Farbkarte mit umweltfreundlichen Lasuren auf Wasserbasis
- Aluminiumdeckschalen: Pulverbeschichtet nach RAL oder Eloxal nach EURAS

WÄRMEDURCHGANGSKOEFFIZIENT

- $U_w = 0,80 \text{ W/m}^2\text{K}$ ($U_g = 0,5 \text{ W/m}^2\text{K}$, warme Kante) nach DIN EN ISO 10077 auf Basis einer 3-teiligen Glas-Faltwand, B x H = 2700 x 2300 mm

MAX. FLÜGELGRÖSSEN

- 1000 x 2500 mm
- 800 x 2800 mm
- Flügelgewicht bis 100 kg
- Sondergrößen auf Anfrage



www.solarlux.com

56701-1092-900 | 10.4.2014 | Technische Änderungen vorbehalten



GLAS-FALTWAND
SL 97

 **SOLARLUX**[®]
Glas in Bewegung

 **SOLARLUX**[®]



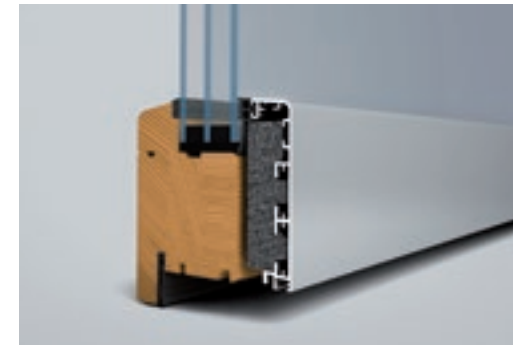
WÄRMEDÄMMUNG

Hochwertige Hölzer mit zusätzlicher Dämmebene und Dreifachverglasung bieten eine überdurchschnittlich hohe Wärmedämmung nach neuester EnEV (Energieeinsparverordnung). Ein U-Wert von $\approx 0,80 \text{ W/m}^2\text{K}$ in Anlehnung an den Passivhaus-Standard ist möglich.



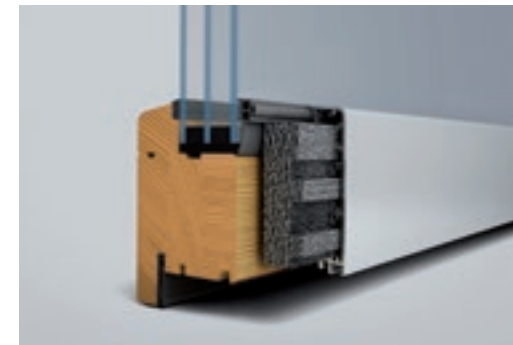
WETTERSCHUTZ

Aluminium-Abdeckschalen auf der Außenseite bieten höchsten Wetterschutz und minimieren den Pflegeaufwand.



NACHHALTIGKEIT

Zum Einsatz kommen optional zertifizierte Hölzer aus nachhaltiger Forstwirtschaft. Sämtliche Komponenten sind auf Umweltverträglichkeit geprüft, mechanisch miteinander verbunden und beim Recycling einfach trennbar.



BEHAGLICHKEIT

Holz auf der Innenseite strahlt Behaglichkeit und Wohnraumatmosphäre aus. Eine große Farbvielfalt sorgt für exklusive Design-Variationen.



LEICHTIGKEIT

Langlebige Edelstahl-Laufwagen und -Schienen sichern ein leichtes, geräuscharmes Gleiten der Glasfaltwände.



STABILITÄT

Spezialgetriebe mit 24 mm Hub verriegeln die Flügel in die oberen und unteren Rahmenprofile - sturmfest und mit hoher Einbruchhemmung. Zusätzliche Sicherung mit Profilzylinder möglich.



SICHERHEIT/KOMFORT

Die integrierte SL-Komfortverriegelung als 3-Punkt-Verriegelung mit Drücker, Riegel-Fallenschloss mit Profilzylinder und Verriegelungsstange gewährleistet hohe Einbruchhemmung.



BREITENJUSTIERUNG

Im eingebauten Zustand sind die Flügel mit einfachen Handgriffen über ein verstellbares Scharnier in der Breite einzustellen.

